



Was ist School-SH?

Wieso soll School-SH landesweit eingeführt werden?

Vorteile von School-SH

Verbesserungen

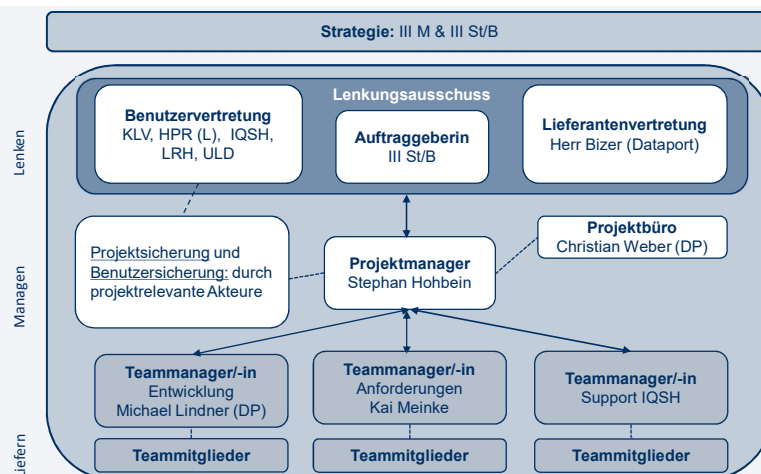
School-SH Projektlaufzeit: August 2018 – Juli 2024

- Ausgangsbasis: Vorstudie „Einheitliche Schulverwaltungssoftware“
- Ergänzende Vorstudie: weBBschule + Untis
- 2018 – 2019 Einbeziehung aller Beteiligten, Gewinnung von Pilotschulen
- Ab 2020 „Ausrollen“
- Ab 2021: Einbindung von Untis

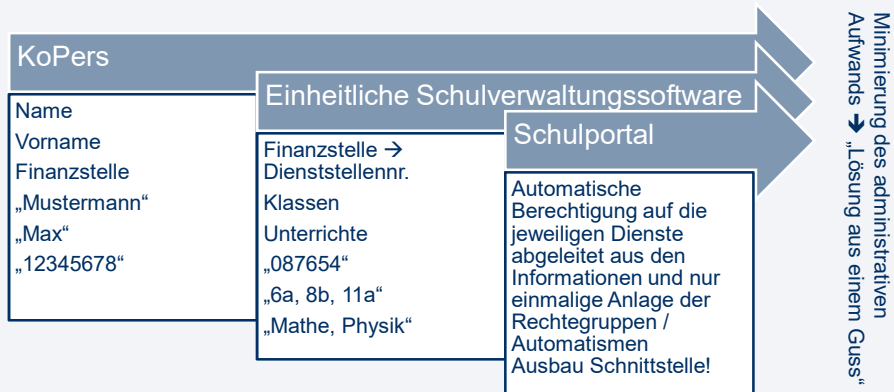
Aktueller Stand

- Erstellung der Zeugnisse an sechs Schulen mit School-SH
- Erste Abgabe der Schulstatistik mit School-SH
- Anforderungserhebung der Abschlüsse
- Anforderungserhebung Stundenplan und Vertretungsplan
- Gewinnung weiterer Grundschulen
- Teilweise Erreichbarkeit über das Internet

Projekt - Organigramm Stand September 2019



Verschiedenes Wo entstehen welche Informationen?

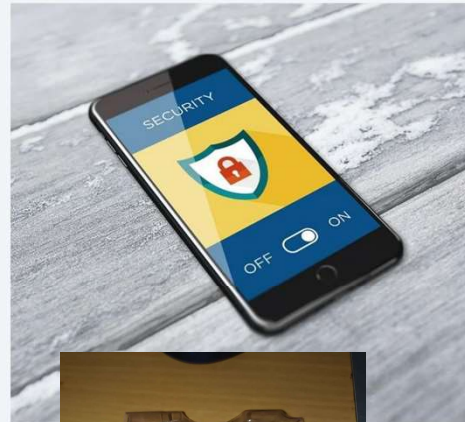


School-SH als zentrales Verfahren

- Updates werden zentral durchgeführt
- Schülerdaten können zwischen Schulen ausgetauscht werden
- Kontrolle der Schülerströme
- Leichtere Umsetzung von Verordnungen
- Ergänzungsprodukte setzen an einheitliche Schnittstelle an
- Überprüfter Datenschutz, Datensicherheit und Dokumentation


Zugriff über School-SH via Schulportal

- Die Installation der notwendigen Hard- und Software ist für Ende November vorgesehen.
- Wir gehen davon aus, dass die Einrichtung der notwendigen Konten und die Konfiguration Mitte Dezember abgeschlossen sein wird.
- Für die Nutzung benötigen Sie entweder einen Hardware-Token zur Erstellung von zeitbasierten Passwörtern (TOTP) oder eine geeignete Smartphone-App (iOS oder Android).
- z. B. FreeOTP oder 2FAS Authenticator, etc.



Ein kurzer Gang durch die Software





Muster-Grundschule (1 b

Sie sind angemeldet als: **Holger.Sc**
Aus Sicherheitsgründen werden Sie nach

Aktuelle Seite: Startseite


Willkommen Schulleiter,

Hinweise/Nachrichten/Neuigkeiten

- ! Letzte Anmeldung: Montag 07:59
- ! Sie haben sich beim letzten Mal n eigenen Sicherheit zum Verlassen
- ! Sie haben bisher keine Widgets au

Menü

- Startseite
- Einstellungen
- Schule
- Schüler/-in
- Personal
- Klassen
- Angebote
- Zeugnisse
- Übergangsverfahren
- Import
- Export
- Datenprüfung
- Statistik
- Archiv
- Berichtsübersicht
- Nutzer/-in
- Mein Profil
- Meine Anfragen
- Druckaufträge
- Umfragen
- Hilfe
- Unterstützung
- Neuigkeiten
- Agenda
- Schulungen



Muster-Grundschule (1 bis

Sie sind angemeldet als: **Holger.Lef**
Aus Sicherheitsgründen werden Sie nach

Aktuelle Seite: Startseite

Willkommen Herr Lehrer,

Hinweise/Nachrichten/Neuigkeiten

- ! Letzte Anmeldung: Montag 13:55
- ! Sie haben bisher keine Widgets aus

Menü

- Startseite
- Schule
- Schüler/-in
- Klassen
- Angebote
- Zeugnisse
- Übergangsverfahren
- Datenprüfung
- Archiv
- Berichtsübersicht
- Mein Profil
- Meine Anfragen
- Druckaufträge
- Umfragen
- Hilfe
- Unterstützung
- Neuigkeiten
- Agenda
- Schulungen



Schleswig-Holstein
Ministerium für Bildung,
Wissenschaft und Kultur

Kontakt zum Projekt

Kontaktdaten

Verena Kerres
Ministerium für Bildung, Wissenschaft
und Kultur des Landes Schleswig-Holstein
III SVS, Dataport
School-SH
Brunswiker Str. 16 – 22
24105 Kiel

F +49 431 988-613-2506
verena.kerres@bimi.landsh.de
www.mbwk.schleswig-holstein.de

Christian Weber
Ministerium für Bildung, Wissenschaft
und Kultur des Landes Schleswig-Holstein
III SVS 1, Dataport
School-SH
Brunswiker Str. 16 – 22
24105 Kiel

T +49 176 4286 0068
F: +49 431 988-613-2506
christian.weber@bimi.landsh.de
www.mbwk.schleswig-holstein.de

Schleswig-Holstein. Der echte Norden. 56