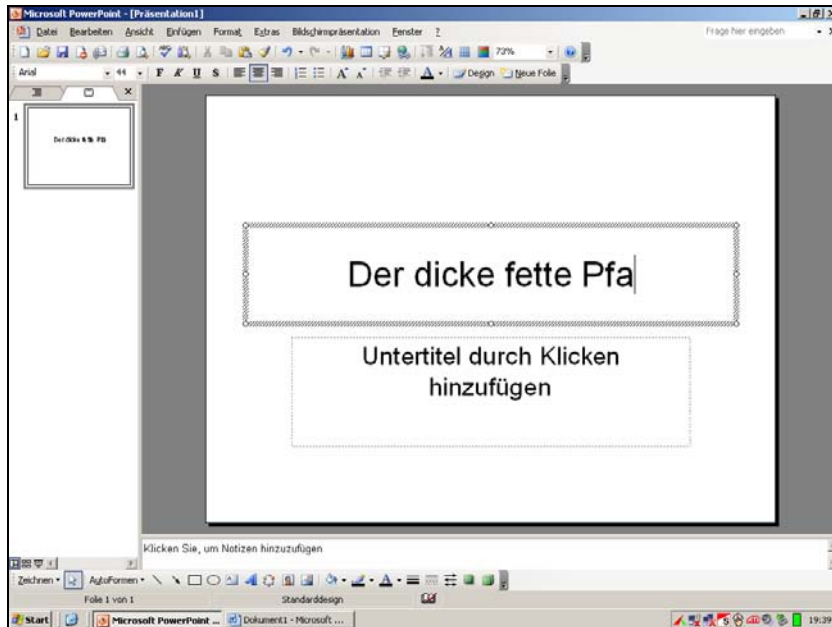


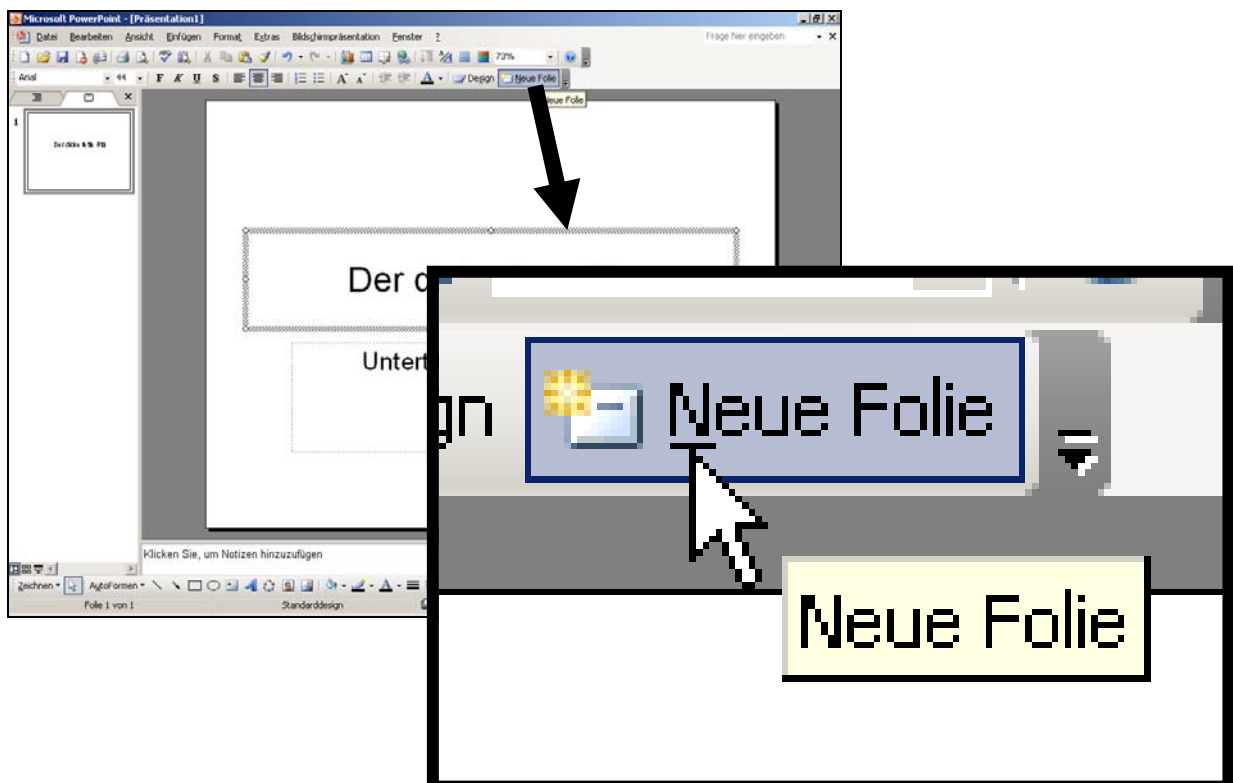
ANLEITUNG POWERPOINT

TITEL HINZUFÜGEN

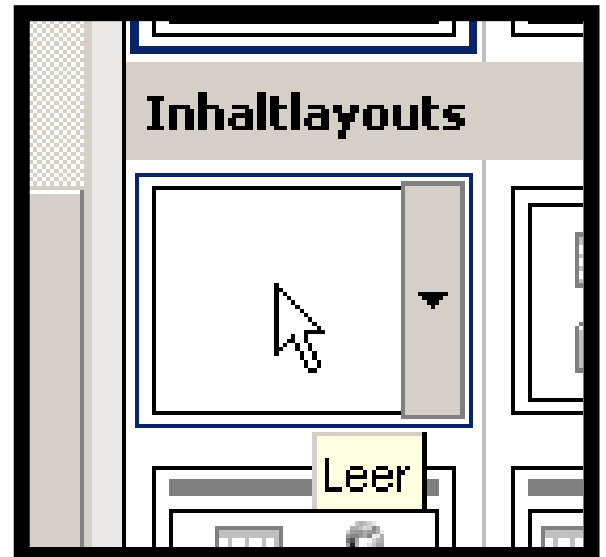
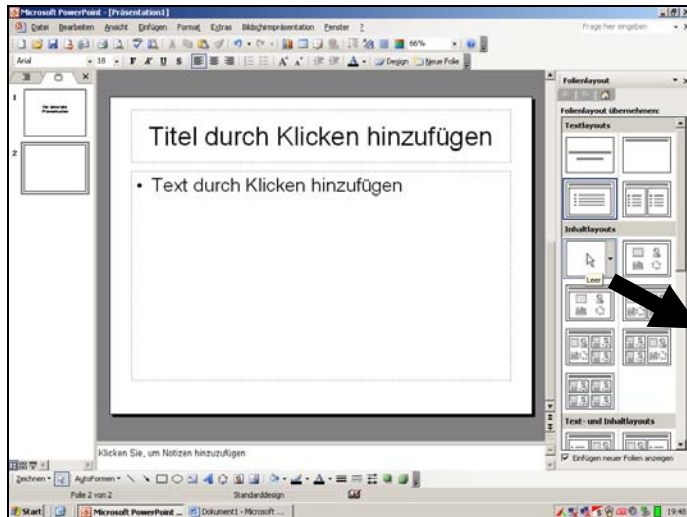


Die gestrichelten Rahmen sind Textfelder. Nach einem linken Mausklick in ein Feld kann man schreiben.

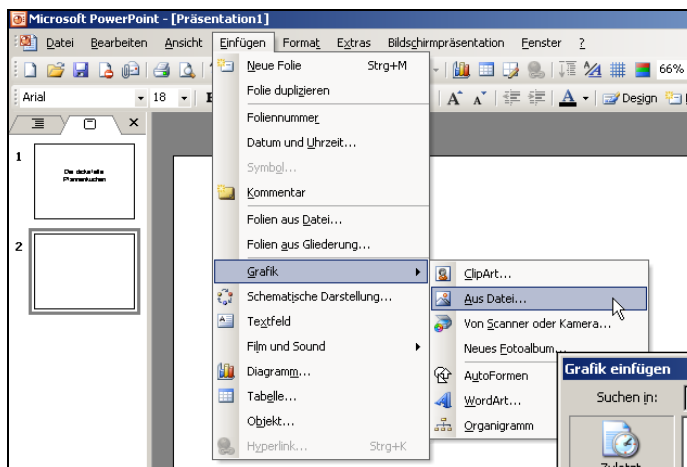
NEUE FOLIE EINFÜGEN



FOLIENLAYOUT WECHSELN



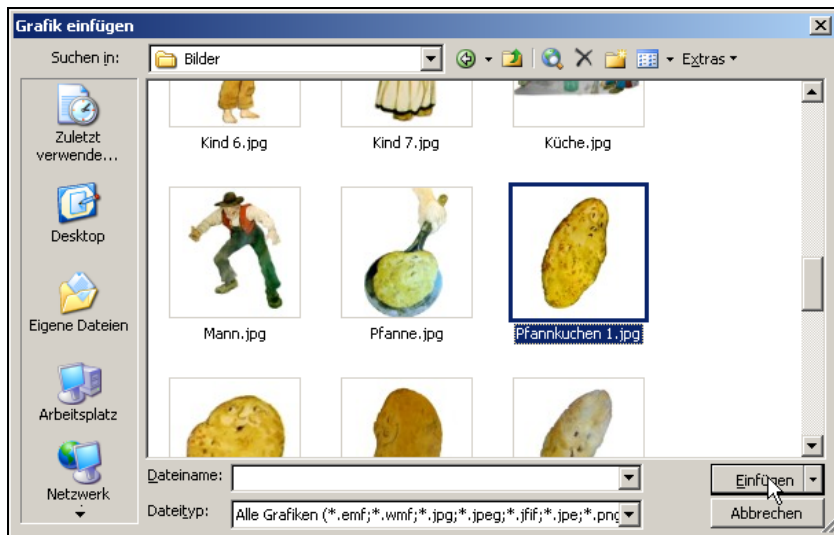
GRAFIK/FOTO EINFÜGEN



Menü „Einfügen“, „Grafik“, „Aus Datei“.

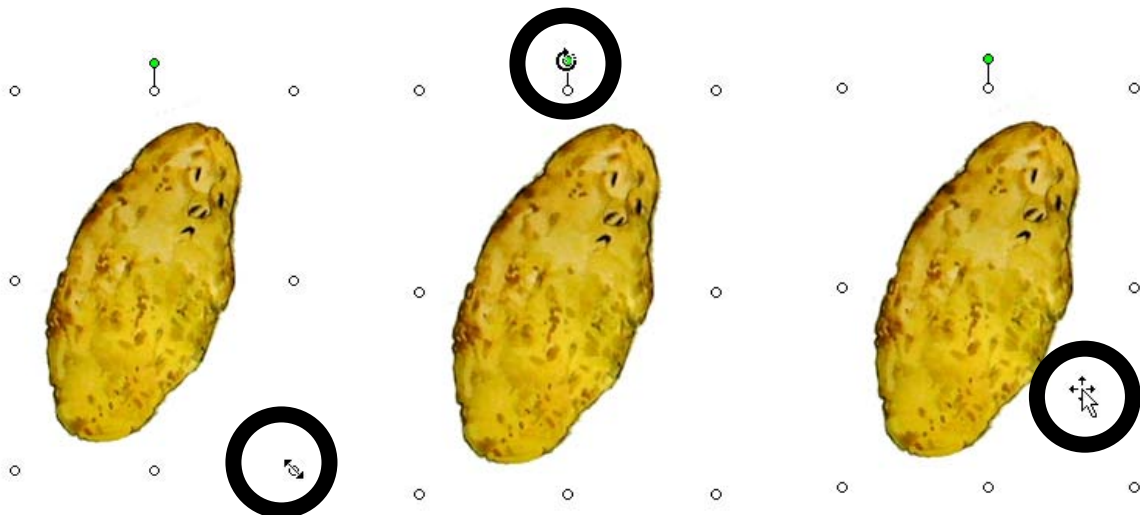


Speicherort auswählen.



Grafik/Foto auswählen und mit Doppelklick oder dem Button „Einfügen“ einfügen.

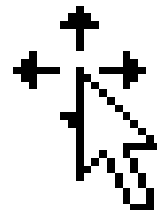
BILDER SKALIEREN



Vergrößern, Verkleinern



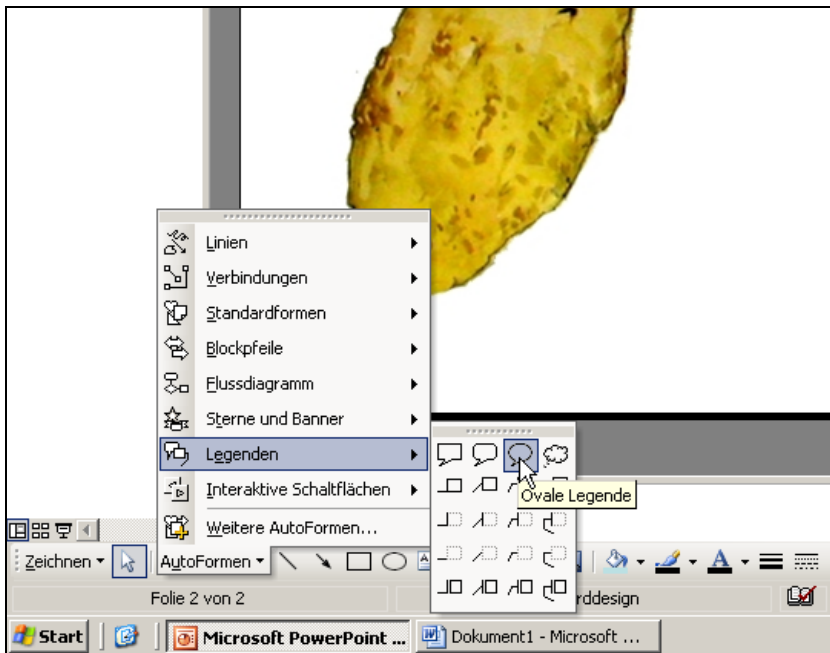
Drehen



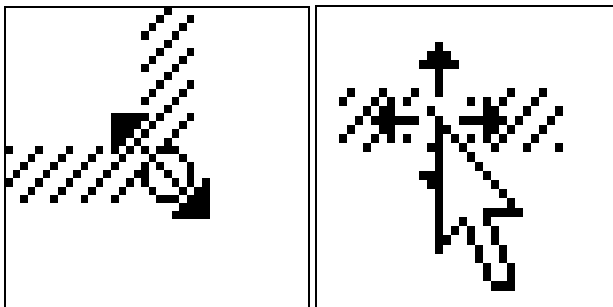
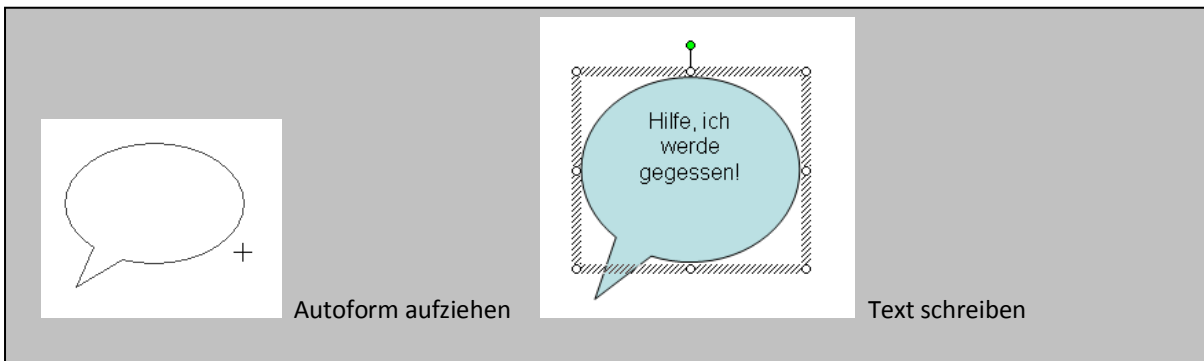
Verschieben

Tipp: mit gedrückter ALT-Taste kann man ohne das Raster arbeiten.

AUTOFORMEN EINFÜGEN



Zum Einfügen einer Autoform wird die benötigte Form angeclickt (Mauszeiger wird zum Kreuz) und auf der Folie aufgezogen. Jede Autoform kann beschriftet werden.

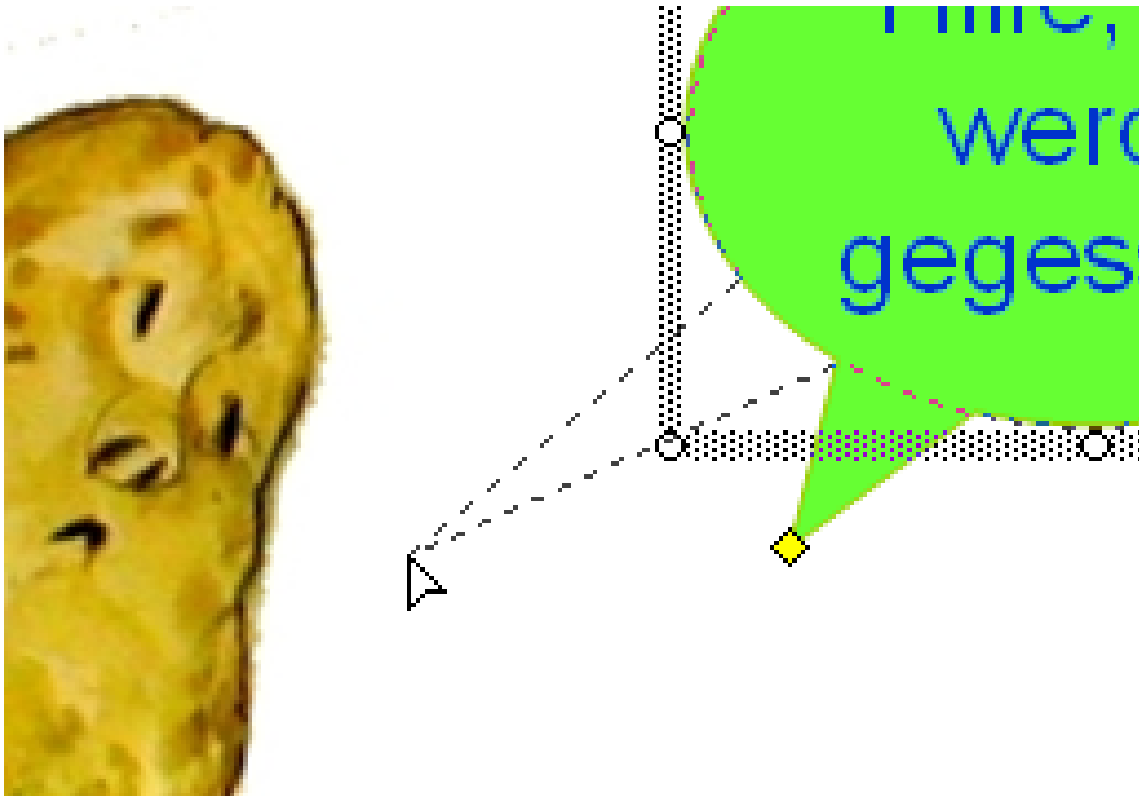


Größe verändern / Autoform verschieben



Autoform formatieren

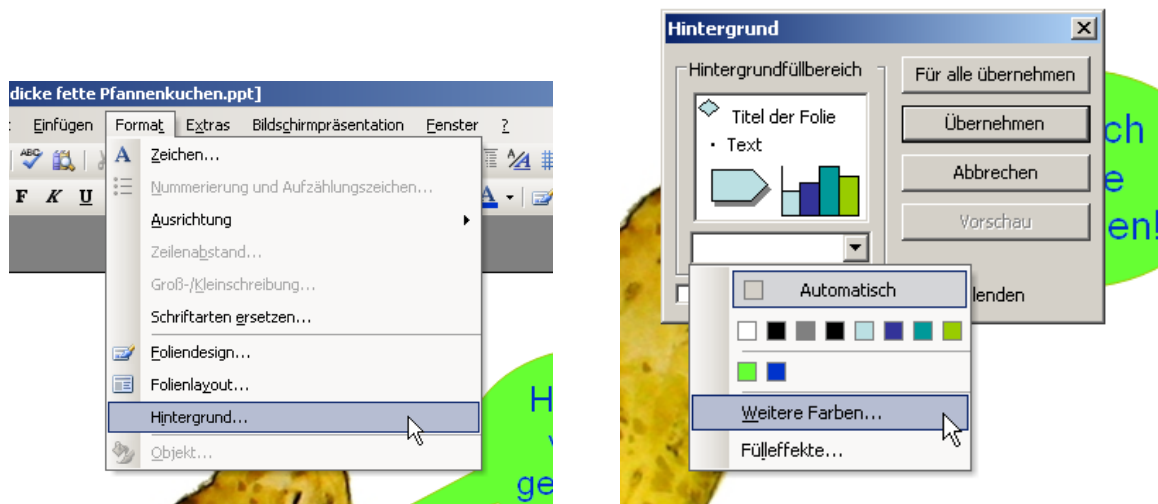
Hilfe, ich werde gegessen!



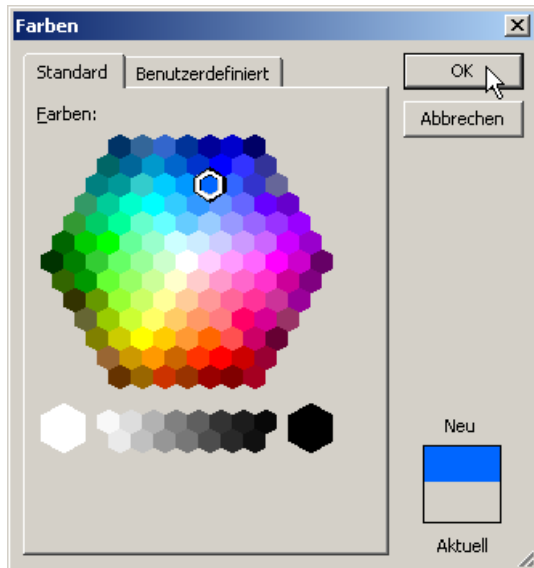
Einige Autoformen können noch im Detail verändert werden (bei den Sprechblasen kann diese einer Figur „in den Mund“ gelegt werden).

Neben den Autoformen können Textfelder und Wortartformen eingebunden werden.

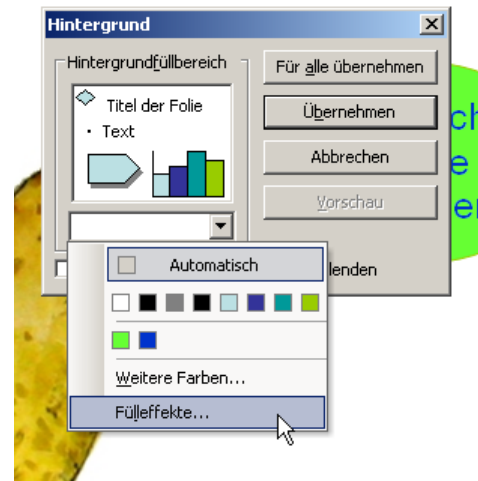
HINTERGRUND FORMATIEREN



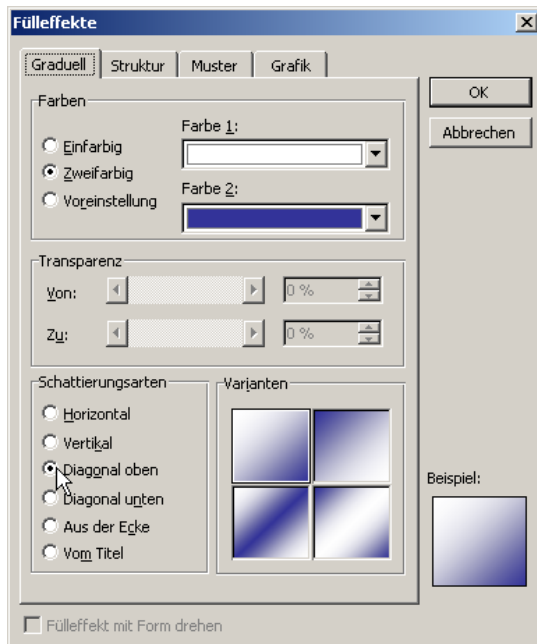
Menü „Format“, „Hintergrund“, „Weitere Farben“, dann Registerkarte „Standard“.



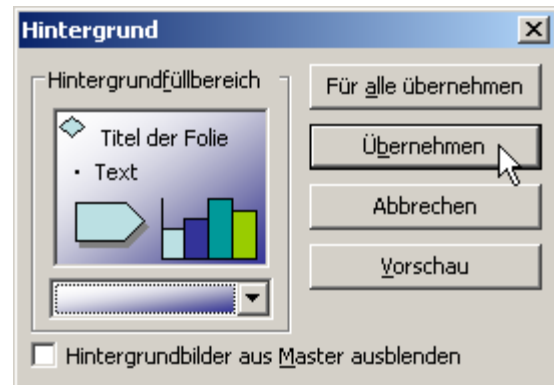
Farbe auswählen und mit „OK“ bestätigen.



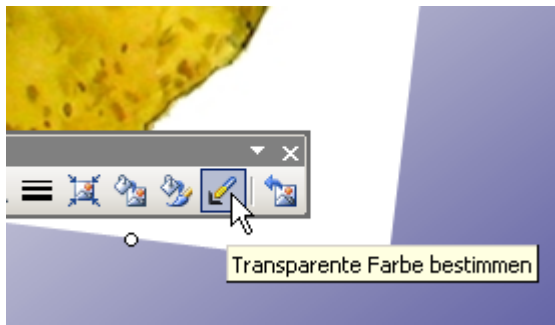
Weitere Farbeffekte über „Fülleffekte“.



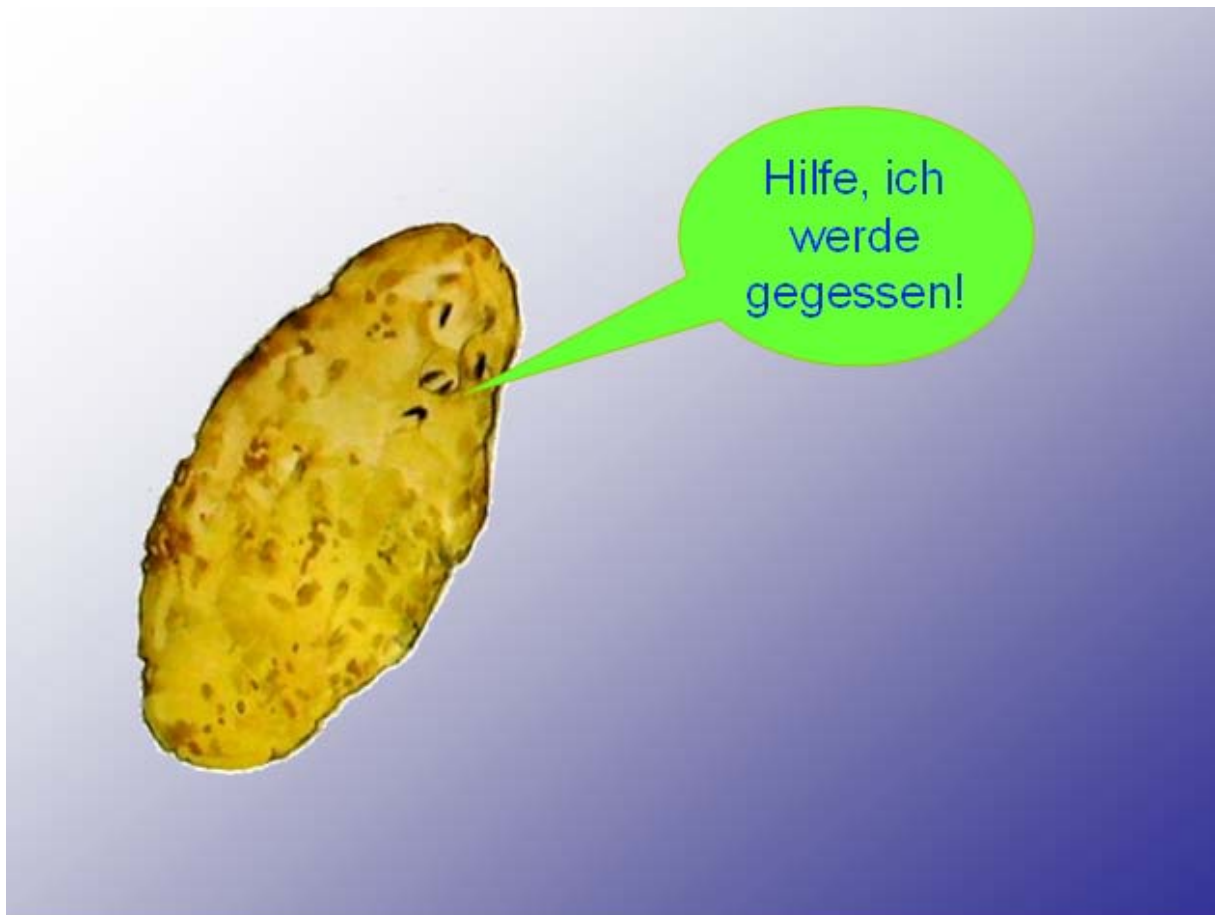
Farbverläufe, Muster, Strukturen.



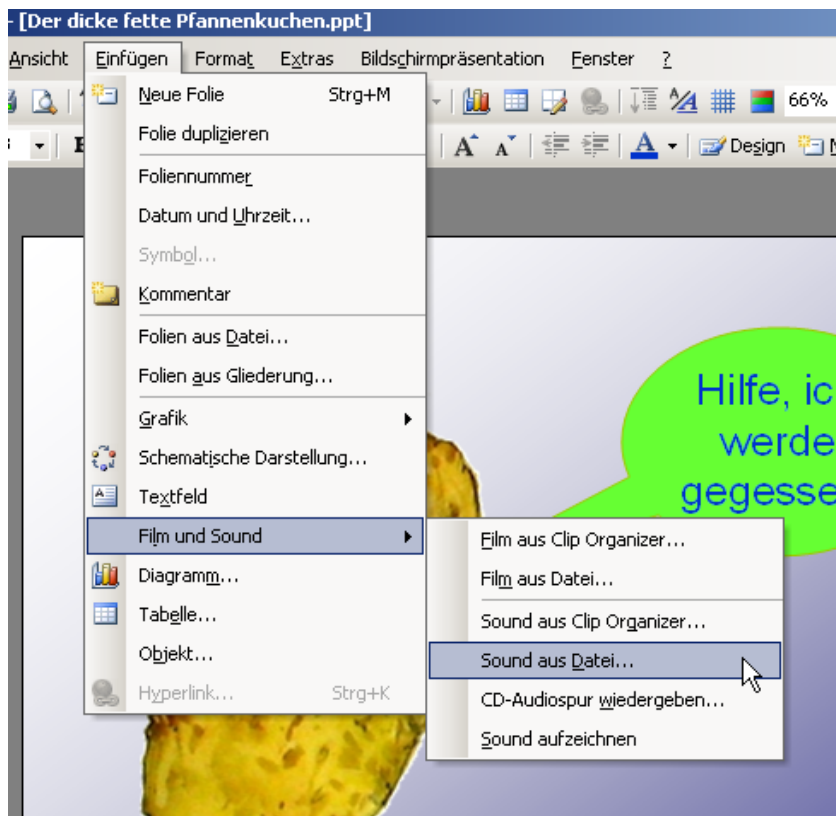
Hintergrund für eine oder alle Folien übernehmen.



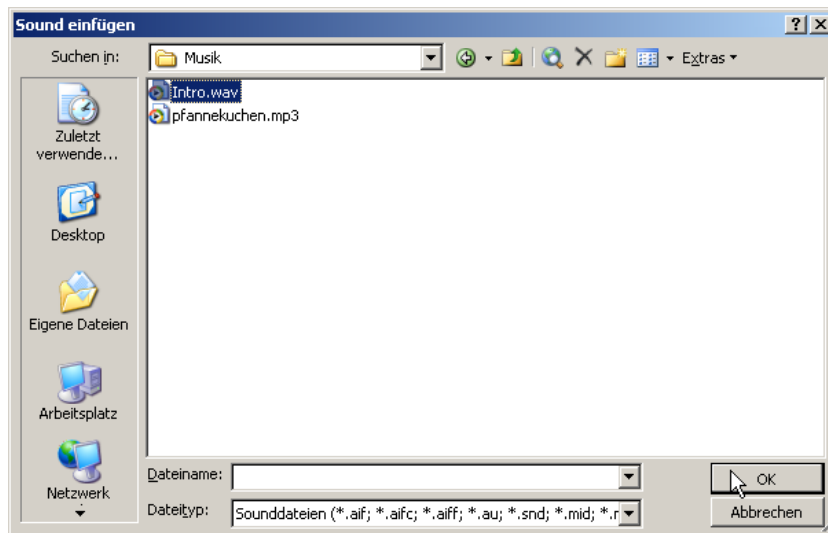
Diese Funktion macht nur Sinn, wenn der Hintergrund einfarbig ist. Ergebnis:



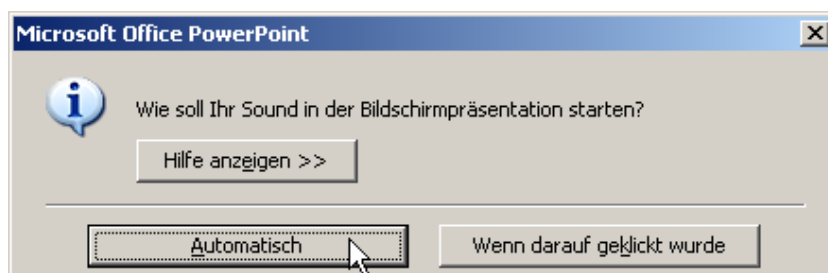
SOUND EINFÜGEN



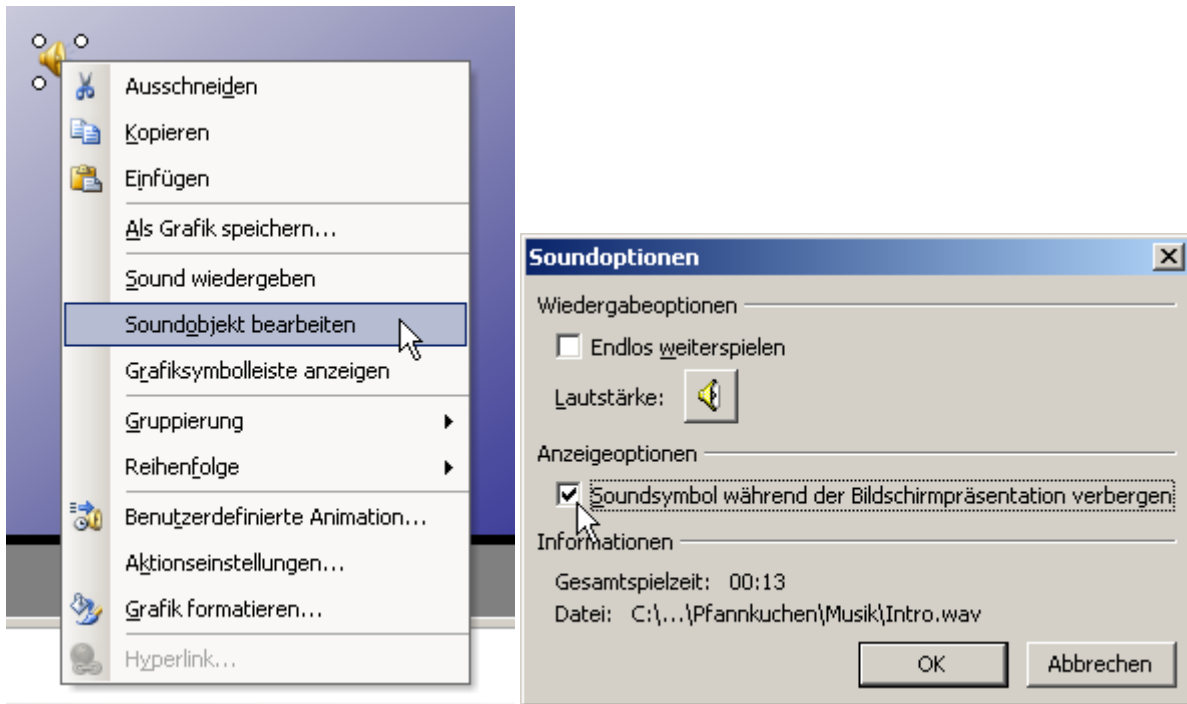
Über Menü „Einfügen“.



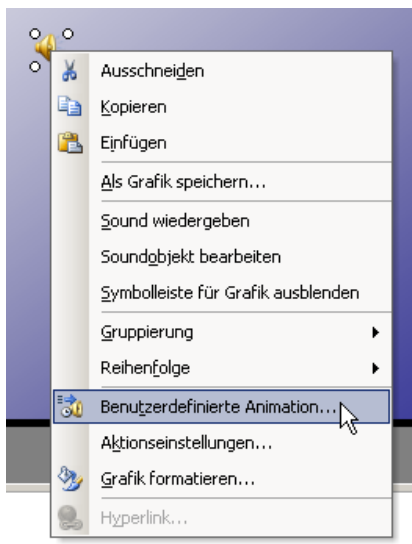
Speicherort auswählen.



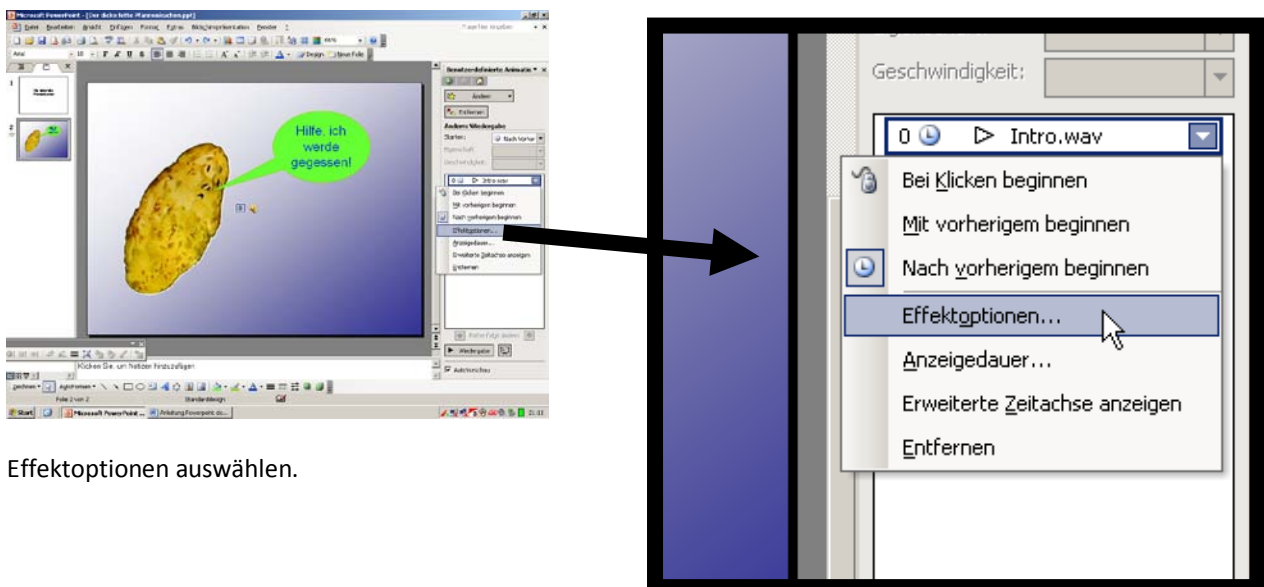
Automatische Option.



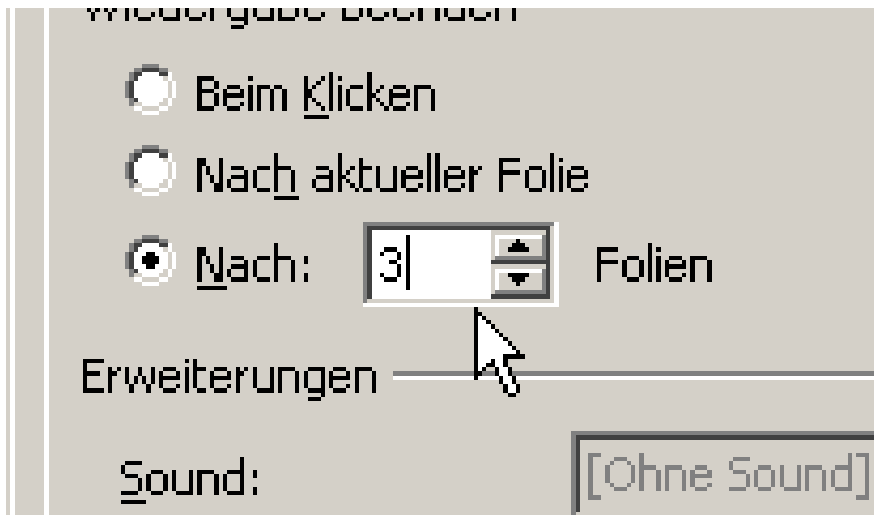
Soundsymbol ausblenden mit rechtem Mausklick auf das Symbol.



Damit der Sound über mehrere Folien abgespielt wird, öffnet man die benutzerdefinierte Animation.



Effektoptionen auswählen.



Nun wird die Anzahl der Folien eingetragen, während der der Sound erklingen soll. Mit „OK“ bestätigen.

Hinweis: Damit der Sound auch zu hören ist, wenn man die Präsentation mit einem anderen Rechner vorführen möchte, sollte man die Funktion „Verpacken für CD“ nutzen.

Die Präsentation mit der Taste „F5“ gestartet. Über die linke Maustaste, die Entertaste, die Pfeiltasten oder die Leertaste kann der Folienwechsel durchgeführt werden.

